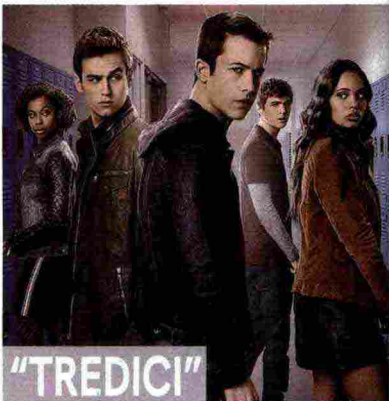


## D&amp;D INCHIESTA

SEGNO  
DEI TEMPI

*Ciascuno ha le sue preferenze: «Le serie possono cambiarci la vita, fornendoci modelli in cui identificarci», spiega l'esperta. Ma sceglierne una invece di un'altra racconta molto anche su che tipo di persone siamo. Volete saperne di più? Ecco il parere dello psicologo*



"TREDICI"

INCHIESTA  
DIMMI CHE SERIE  
GUARDI E TI DIRO'  
CHI SEI

DI SILVIA TIRONI

"DOWNTON  
ABBEY"

**TRAMA**  
Dopo il suicidio di una ragazza della scuola, un suo compagno di classe trova una misteriosa scatola, in cui sono conservate le registrazioni fatte dalla studentessa sui motivi che l'hanno indotta a togliersi la vita.

**CHE TIPO SEI**  
Una persona sensibile ai temi difficili dell'adolescenza: depressione, violenza, suicidio sono alla base di questa serie, che richiede empatia e pensiero critico.

MILANO, MARZO  
Le serie tv sono diventate ormai parte integrante della nostra vita. E con esse i personaggi che le popolano, che ci inglobano nelle loro avventure o disavventure a tal punto che alla fine a fatica riusciamo a distinguere se appartengano alla realtà o alla sfera dell'immaginazione. L'immersione nelle storie di lunga serialità diventa pressoché totalizzante per la maggior parte di chi le guarda, soprattutto se giovanissimi. Ma non ne sono esenti neppure i grandi. **Quali ripercussioni tutto ciò può avere sulla nostra crescita e sulla formazione della nostra personalità?** Quanto è grande il rischio di emulazione dei protagonisti? La visione del mondo proposta che impatto ha sul nostro comportamento, sui nostri pensieri, sulle nostre decisioni e sulla nostra

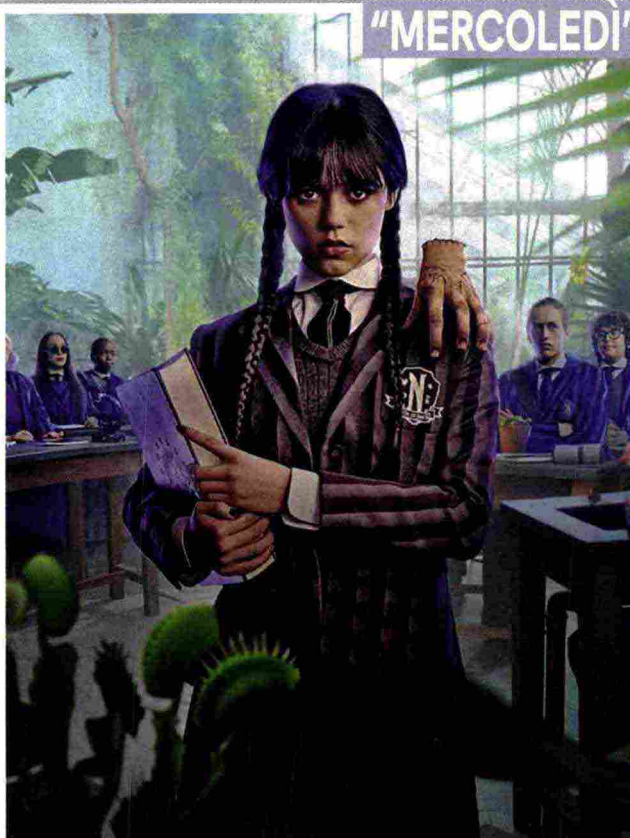
percezione della realtà? «Sicuramente le serie tv cambiano o stanno cambiando la nostra vita», sottolinea Stefania Garassini, autrice del libro *Lo schermo dei desideri* (Ares, € 15), che aggiunge: «Le storie offrono infatti modelli, proposti come positivi, e riferimenti morali e ci aiutano a conoscere meglio e più in profondità certe realtà. E hanno anche il potere di alterare un po' la nostra visione di ciò che ci circonda, in positivo come in negativo», rimarca la scrittrice. «Quando dunque scegliamo cosa guardare, non stiamo soltanto decidendo come passare la successiva mezz'ora, ma stiamo in qualche modo predisponendoci ad assorbire una logica morale», mette in guardia la Garassini. «Quando fruiamo di un contenuto di fiction, che può essere anche a teatro o al cinema, facciamo uno sforzo perché vogliamo meravigliarci, quindi accettiamo che quello che sta accadendo sia vero. Lo sen-

**TRAMA**

Ambientata nella fittizia Downton Abbey, tenuta di campagna nello Yorkshire del conte e della contessa di Grantham, la serie segue le vite dell'aristocratica famiglia Crawley e dei loro servitori a partire dal 15 aprile 1912, data di affondamento del Titanic.

**CHE TIPO SEI**

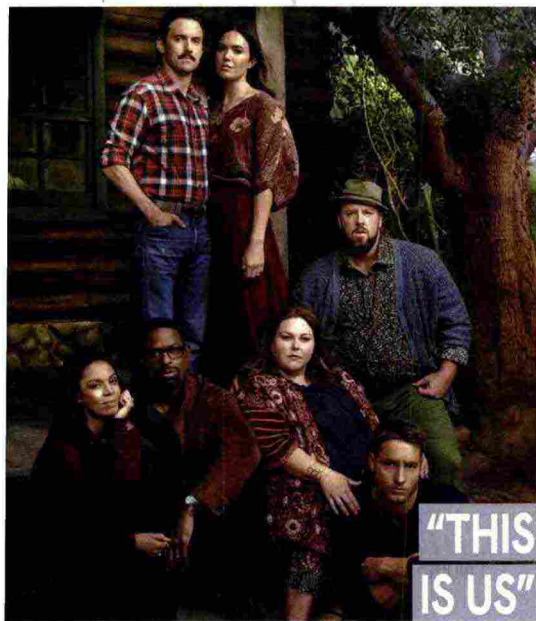
Sei sensibile all'onestà e alla bontà d'animo. Sei aperta alla vita e alle opportunità che ti offre e credi che tutti meritino di essere presi in considerazione e valutati per quel che sono. Cerchi di non avere pregiudizi e non sopporti quelli che, invece, ce li hanno.

**"MERCOLEDÌ"****TRAMA**

Mercoledì Addams è una studentessa dal carattere deciso. Quando tenta di vendicare il fratello dai bulli, viene trasferita in un collegio frequentato da allievi molto singolari. Proprio come lei.

**CHE TIPO SEI**

Sei sensibile ai temi della diversità e della realizzazione personale. Cerchi di non tradire mai te stesso anche a costo non essere compreso dagli altri.

**"BLANCA"****"THIS IS US"****TRAMA**

La serie racconta le vicende della famiglia Pearson (padre, madre e tre figli: due sono gemelli, l'altro è adottato) tra piccole e grandi difficoltà della vita.

**CHE TIPO SEI**

Sai immedesimarti con gli altri. Ti piace ascoltare e gli amici ti cercano per chiedere il tuo parere quando devono prendere decisioni importanti. Sai essere sempre ottimista. Se non ci fossi tu!

tiamo vero perché siamo disposti a far crollare i nostri dubbi su certe cose che non possono essere vere come i maghi, i draghi o i superpoteri. Quindi quando ci troviamo davanti a questo tipo di contenuti, ci immedesimiamo anche di più. Il problema è che le produzioni in alcuni casi non sono adeguate alla fruizione da parte di un certo tipo di pubblico», riflette Mauro Schiavella, psicologo iscritto alla piattaforma "Doctolib". Ecco dunque che il ruolo dell'adulto diventa fondamentale perché si presuppone abbia quello spirito critico di fronte a certe storie che i ragazzi non hanno ancora sviluppato: una storia funziona bene proprio se riesce a farci credere vero qualcosa che non lo è in realtà, a farci assimilare giudizi morali, a farci immedesimare con il nostro personaggio preferito. Che molto spesso perde dunque la sua aura "di fantasia" e diventa un vero e proprio compagno di tempo libero e il miglior amico con cui confidarsi, condividere pensieri e, in alcuni casi, addirittura progetti di vita. «Ci sono stati tanti studi sulla capacità della produzione video di influenzare il comportamento di chi ne fruito. In particolare i contenuti violenti vengono facilmente scelti e assimilati nella "dieta" di contenuti di cui l'utente decide di nutrirsi. Che cosa ho voglia di "mangiare" in questo momento? Che cosa ho voglia di vedere, in che storia ho voglia di immedesimarmi?», riflette l'esperto, che prosegue: «Quella dello spettatore diventa una scelta dettata dal bisogno del momento. Ma in una fruizione così in stile abbuffata non c'è lo spazio per il pensiero critico, non c'è ►►

**TRAMA**

Blanca è una giovane diventata cieca da bambina. La morte della sorella per mano di un fidanzato violento le fa maturare un forte senso di giustizia che la spinge a entrare in polizia.

**CHE TIPO SEI**

Una persona che considera la diversità una ricchezza e non un impedimento. Hai aspirazioni che non tutti comprendono e che ad alcuni sembrano al di fuori della tua portata.



**MAURO SCHIAVELLA**  
psicologo  
piattaforma  
"Doctolib"

## D&amp;D INCHIESTA

## TRAMA

Racconta la vita di un gruppo di ragazzi di un istituto di pena minorile e degli adulti che lo gestiscono tra minacce, amori, fughe, esami di scuola, partite di pallone, risse, cadute all'inferno e inaspettate resurrezioni.

## CHE TIPO SEI

Sei una persona che crede fortemente nella possibilità di imparare dagli errori e di cambiare direzione quando ti accorgi che è quella sbagliata. Credi nella forza dell'amicizia e senti il peso di prendersi le proprie responsabilità.

## TRAMA

Quando scopre di avere un cancro in fase terminale, l'insegnante di chimica Walter White decide di produrre metanfetamina insieme con Jesse, un suo ex alunno.

## CHE TIPO SEI

Sei una persona che cerca emozioni forti, ma non sei in cerca di eroi. Sei attratto da azione, intensità ed esplosività e certe volte rischi più di quanto avresti voluto o valutato. Sei una persona pragmatica e molto attenta ai dettagli, ma adori le sorprese perché le trovi eccitanti da gestire. Ti piacciono le sfide e sei competitivo. Talvolta anche troppo.

## "MARE FUORI"



## "BREAKING BAD"



## TRAMA

Un ventenne, dopo un crollo psicotico, viene ricoverato per una settimana in un reparto di psichiatria: i suoi compagni di stanza diventeranno i suoi migliori amici.

## CHE TIPO SEI

Sei sensibile ai percorsi di crescita individuali, soprattutto quando le storie di vita si arricchiscono di sofferenze e faticose risalite. Credi che la redenzione sia possibile, anche quando la vita mette alla prova.

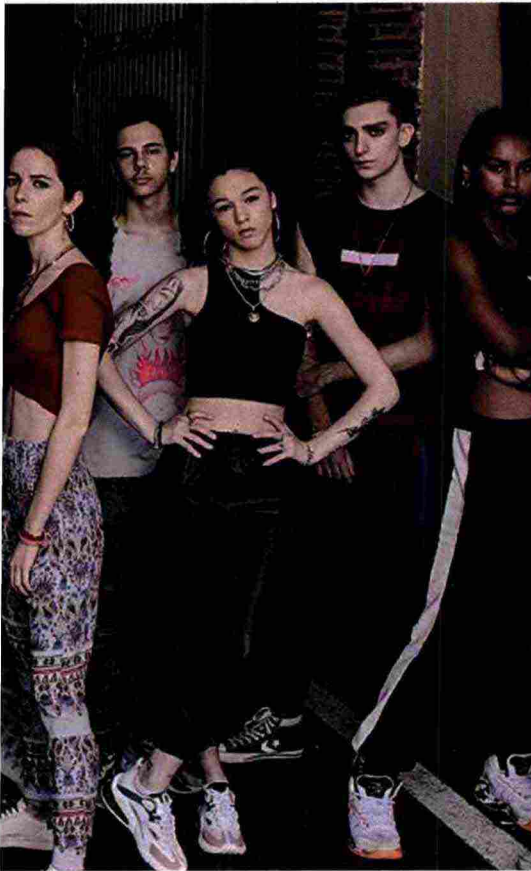
## "TUTTO CHIEDE SALVEZZA"



«Il tempo di interiorizzare quello che si è visto, soprattutto se impegnativo, quindi il rischio è che questo nutrimento diventi tossico. E ciò può portare soggetti particolarmente fragili o sensibili rispetto a certe tematiche a trovare per esempio la forza, il coraggio o la spinta verso quel tipo di comportamento che viene mostrato in queste serie. Pensiamo a *Tredici*, che è la storia di un suicidio annunciato. La protagonista ci dice di metterci comodi perché racconterà i motivi che l'hanno portata a togliersi la vita. **Contenuti simili, che per come sono presentati da un punto di vista narrativo non favoriscono il pensiero critico, spingono alla identificazione con la protagonista e all'adozione della sua visione.** Il problema è che c'è un binario unico per cui alla fine il suicidio diventa la sola soluzione possibile. In realtà le alternative ci sarebbero, ma non sono narrate e quindi non c'è un pensiero critico neanche all'interno della narrazione».

## Siamo liberi di scegliere?

Ma cosa ci spinge a guardare una serie piuttosto che un'altra? «La scelta è dovuta a due fattori: uno è la popolarità, quanto cioè il contenuto è cult in un dato momento, l'altro è la proposta che la piattaforma digitale alla quale ci siamo registrati ci offre», spiega Schiavella, che precisa: «Ci troviamo in un ecosistema in cui siamo solo uno dei protagonisti. Ci sono infatti un sacco di protagonisti invisibili che sono per esempio



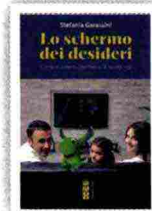
**TRAMA**  
Due giovani provenienti da ambienti molto diversi si innamorano durante un'estate sulla riviera adriatica. Lui è un ex campione di moto, ribelle e deciso a riprendere in mano le redini della sua vita, lei rifiuta di omologarsi alla massa e sogna di volare lontano, ma sa di essere il collante della sua famiglia.

**CHE TIPO SEI**  
Sei una persona in grado di provare emozioni intense e di condividerle con gli altri. Sei in grado di spaziare da intensa leggerezza a profonda amarezza e gli altri direbbero di te che sei romantica.

**STEFANIA GARASSINI**  
scrittrice  
e docente



**IL LIBRO** Sotto, "Lo schermo dei desideri - Come le serie tv cambiano la nostra vita" scritto da Stefania Garassini (sopra). La tesi è che le serie tv non siano solo intrattenimento, ma ci propongano modelli e valori.



"SUMMERTIME"



"BLACK MIRROR"

**TRAMA**  
Questa serie di fantascienza esplora un futuro prossimo, tecnologico e inquietante, nel quale le invenzioni più innovative si scontrano con i più oscuri istinti umani.

**CHE TIPO SEI**  
Sei una persona sensibile all'interazione della tecnologia con l'essere umano e ti è capitato di avere dubbi e sospetti sull'uso distorto dell'high tech da parte di persone che potrebbero avere scopi malvagi.



"UNA MAMMA PER AMICA"

gli algoritmi, che rendono la nostra scelta del contenuto di cui fruire non totalmente libera». Questo cosa significa? «Noi scegliamo una serie tv in base a ciò che ci interessa in quel determinato momento, ma in queste piattaforme ci sono dei sistemi di profilatura molto raffinati che studiano il nostro comportamento, i nostri interessi, ciò da cui siamo attratti sulla base di ciò che abbiamo già visto. Ecco dunque che ci saranno proposte immagini e titoli personalizzati e che con quanto abbiamo già fruito hanno non solo una similarità di genere, ma anche di tematiche».

Silvia Tironi

©RIPRODUZIONE RISERVATA

**TRAMA**  
La serie si sviluppa intorno al legame di amicizia e complicità di Lorelai Gilmore e sua figlia Rory: madre e figlia sono unite da un rapporto insolito e dalla voglia di condividere esperienze ed emozioni quotidiane.

**CHE TIPO SEI**  
Sei una persona che crede profondamente nel dialogo e nel confronto con le persone amate per comprendere meglio se stessi e gli altri. La famiglia e gli amici di sempre possono essere per te gli ambienti ideali dove sperimentare te stessa e crescere.